

**¿CÓMO MEDIMOS EL  
CAMBIO EN EL BIENESTAR A  
CONSECUENCIA DE UN  
CAMBIO EN EL PRECIO?**

**En base al material de Ianina Rossi y Máximo Rossi**

# **El bienestar del consumidor y la función del gasto**

**La función de gasto del consumidor representa el gasto mínimo para lograr un nivel de utilidad determinado.**

$$E = f(P_1, P_2, \bar{U})$$

## Problema

Se trata de evaluar el costo en bienestar de la subida del precio del bien 1, de  $P_1$  a  $P'_1$ .

## Solución

Comparar el gasto para alcanzar  $\bar{U}$  en ambas situaciones, sin cambio en el precio y con cambio en el precio.

$$E = f(P_1, P_2, \bar{U})$$

$$E_1 = f(P_1', P_2, \bar{U})$$

**La variación del gasto es**

$$E - E_1 < 0$$

**Y entonces, la pérdida de bienestar por la subida del precio es**

$$\Delta E = E - E_1 < 0$$

**Pero, sabemos que**

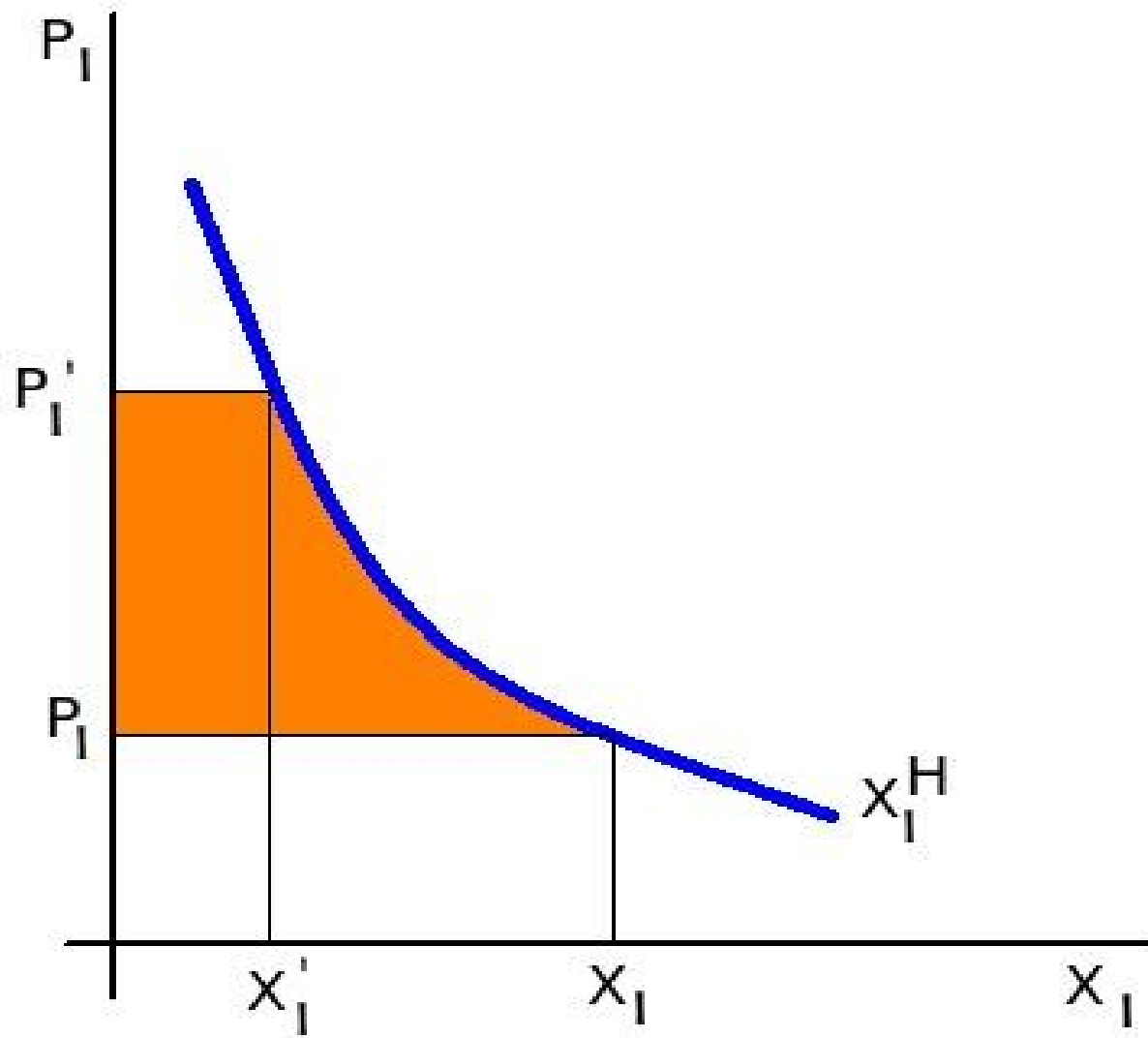
$$\frac{\delta E(P_1, P_2, \bar{U})}{\delta P_1} = X_1^H(P_1, P_2, \bar{U})$$

**En consecuencia**

$$\Delta = \int dE$$

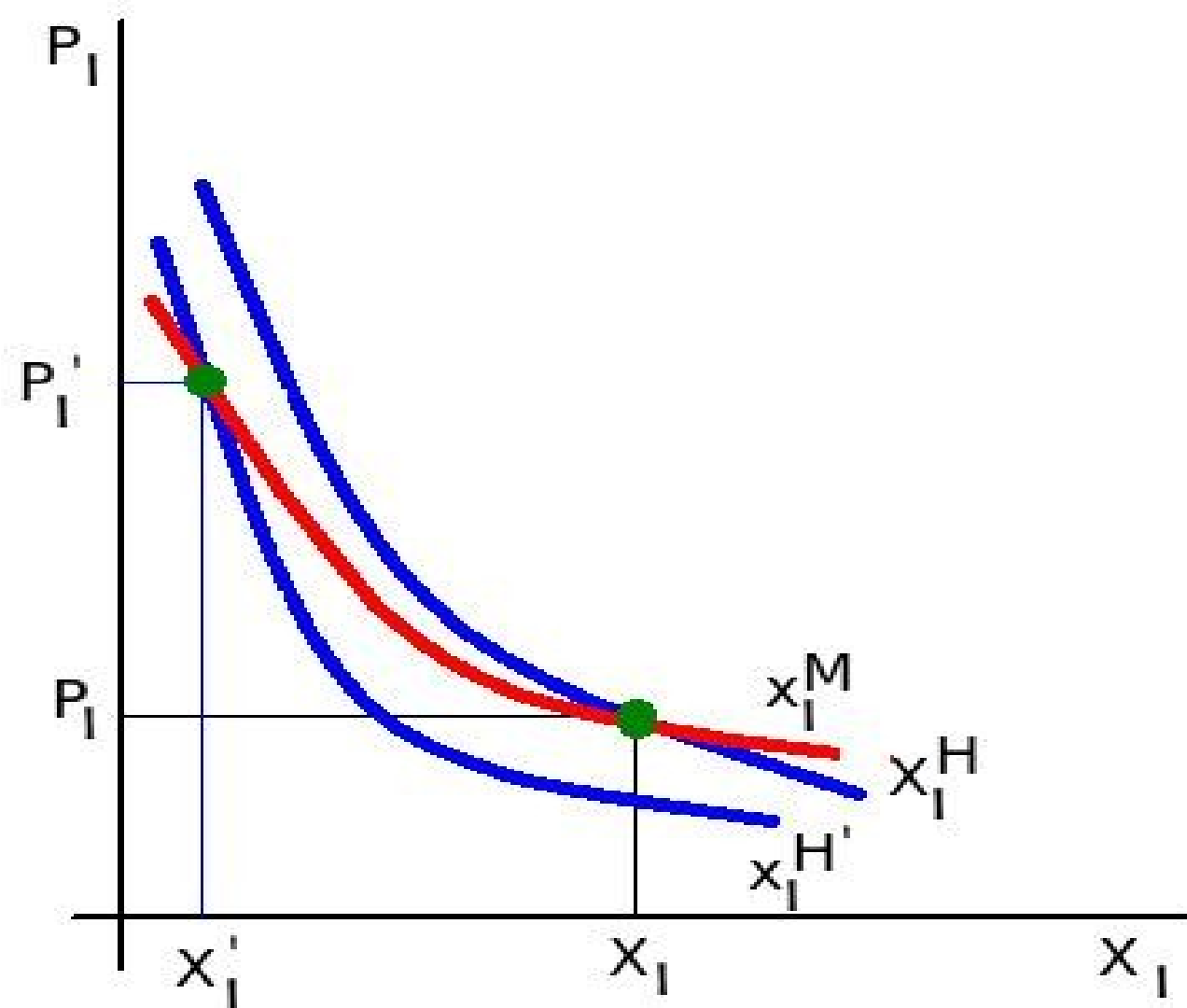
$$\Delta = \int_{P_1}^{P_1'} dE$$

$$\Delta = \int_{P_1}^{P_1'} X_1^H(P_1, P_2, \bar{U}) dP_1$$



**PERO...**

**En la mayoría de casos la subida del precio de uno de los bienes, provoca un efecto sustitución y un efecto ingreso, y un cambio en la función de utilidad.**



**¿CUÁL ES EL ÁREA QUE  
MEJOR DESCRIBE EL CAMBIO  
EN EL BIENESTAR?**

